

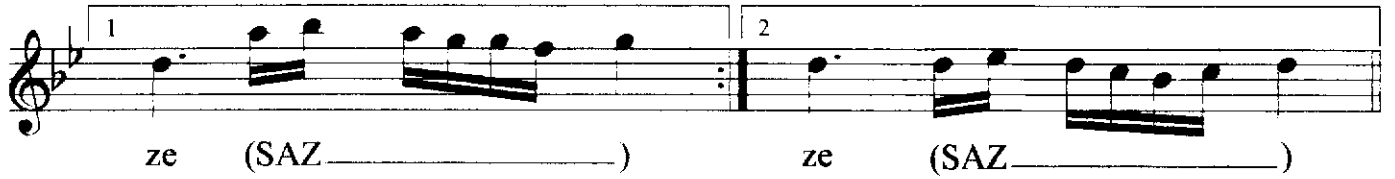
NİHAVEND ŞARKI

Usûlü : DÜYEK

(Gönümde sevdâ seli, başım hep sarhoş)

Söz ve Müzik :
SÂLİH SUPHÎ SONER

(♩ = 144)



./...

NİHAVEND ŞARKI

(2. Sahife)

SALİH SUPHİ SONER

Sen ve ben i nelim koy la rasar hoş

koy la ra sar hoş (SAZ)

De niz meh tap yıl dız lar şa hit bu

sev gi mi ze Sen ve ben

kol ko la ve bi raz sar hoş

İ ne lim koy la ra i ne lim sar hoş

i ne lim i ne lim sar hoş (Son) E.B.

Gönlümde sevda seli, başım hep sarhoş
Gel bu gece çamlarda dolaşalım beraber başıboş
Gören gıpta eder hâlimize
Sen ve ben inelim koylara sarhoş
Deniz, mehtap, yıldızlar şahit bu sevgimize
Sen ve ben kolkola ve biraz sarhoş
İnelim koylara sarhoş ...

(Sâlih Suphi SONER)